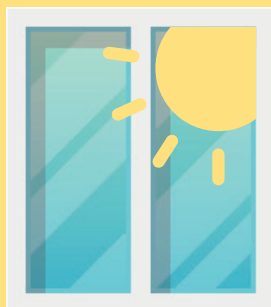


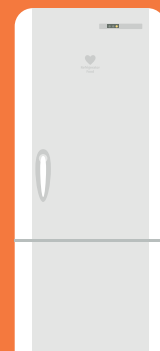
# COME RISPARMIARE ENERGIA ELETTRICA?



Spegni la luce quando non serve e sfrutta l'**ILLUMINAZIONE NATURALE**



Preferisci elettrodomestici a **BASSO CONSUMO** e imposta il programma **ECO** quando li utilizzi



apri il meno possibile il **CONGELATORE** e sbrinalo periodicamente



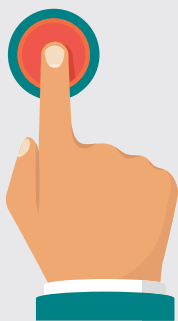
Utilizza lampadine a **LED**



Presta attenzione alle **FASCE ORARIE** della tua offerta



Quando possibile fai **LAVASTOVIGLIE** e **LAVATRICE** solo a pieno carico e a basse temperature



Spegni le spie degli apparecchi elettronici (tv, pc, stampanti, ecc.) **SE NON IN USO**



Spegni il **FORNO** qualche minuto prima della fine della cottura



Evita elettrodomestici non necessari e trova un'alternativa a **BOILER** e **STUFETTE ELETTRICHE**